



## FREEDOM UHD/HD

### Parametry skanowania

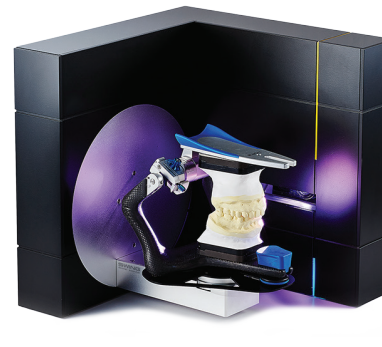
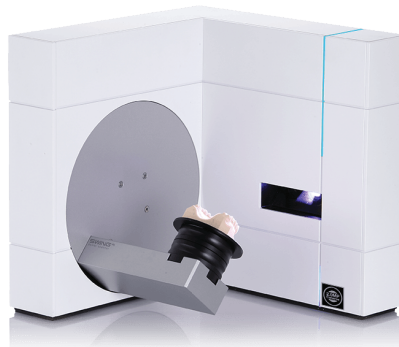
- Dokładność: 10 µm
- Źródło światła: Białe światło LED
- Technologia: Światło strukturalne
- Podwójna kamera:
  - Matryca 5.0 MP - Freedom UHD
  - Matryca 2.0 MP - Freedom HD
- Metoda skanowania: Stable Scan Method
- Oprogramowanie: Otwarte kompatybilne z STL

### Dodatkowe tryby skanowania

- Bezpośrednie skanowanie artykulatora
- Płytki transferowe
- Interproximal Scan
- All-in-One Scan
- Skanowanie hybrydowe (integracja z Renishaw)

### Parametry urządzenia

- Wymiary: 330 x 495 x 430 mm
- Waga: 17kg
- Kolory: Czarny, Biały



## SWING/SWING HD

### Parametry skanowania

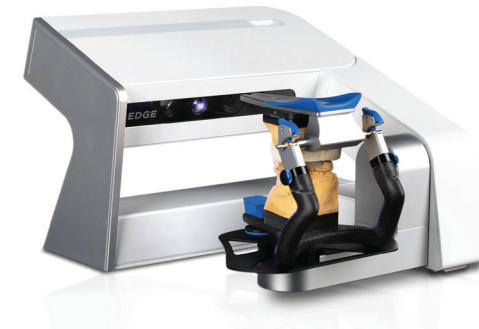
- Metoda skanowania:
  - Wahadłowa – SWING
  - Wahadłowa – SWING HD
- Dokładność: 10 µm
- Źródło światła: Białe światło LED
- Technologia: Światło strukturalne
- Podwójna kamera:
  - Matryca 1.3 MP - SWING
  - Matryca 2.0 MP - SWING HD
- Oprogramowanie: Otwarte kompatybilne z STL

### Dodatkowe tryby skanowania

- Bezpośrednie skanowanie artykulatora
- Płytki transferowe
- Interproximal Scan
- All-in-One Scan

### Parametry urządzenia

- Wymiary: 330 x 330 x 330 mm
- Waga: 14kg
- Kolory: Czarny, Biały



## EDGE

### Parametry skanowania

- Metoda skanowania: Wahadłowa
- Dokładność: 10 µm
- Źródło światła: Białe światło LED
- Technologia: Światło strukturalne
- Podwójna kamera 1.3 MP
- Oprogramowanie: Otwarte kompatybilne z STL

### Dodatkowe tryby skanowania

- Bezpośrednie skanowanie artykulatora
- Płytki transferowe
- Interproximal Scan
- All-in-One Scan

### Parametry urządzenia

- Wymiary: 395 x 275 x 400 mm
- Waga: 13kg
- Kolor: Biały

### Kontakt

tel.: +48 12 307 25 24  
+48 533 344 469

e-mail: info@druk3d.cx

www.cadxpert.pl

 CADXPert

 DOR  
DEGREE OF FREEDOM